



SET INDEX

ภาพรวมวันนี้ **Sideway** รอบเช้า
น่าจะแกว่งในกรอบ 1718-1725 จุด

รอบเช้าคาดว่ายังไม่ข้ามแนวต้าน
1725-1726 จุด รวมๆ ตลอดวันจะแกว่ง
ตัวออกด้านข้างช่วง 1718-1725 จุด

ภาพหลักให้ประเมินที่แนวต้าน
1728-1730 จุดเป็นแนววัดใจ ถ้าเริ่มติด
เสียงพักฐานแบบ Double Tops สูงขึ้น
โดยมีโอกาสมากกว่า 1700 จุด
อีกรอบ (แต่ ณ ปัจจุบันยังมองโอกาส
ทะลุผ่าน 1730 จุด มีน้ำหนักสูงกว่า
ยกเว้นเริ่มทำ Low หลุด 1712 จุด จะ
เริ่มมีการเปิดความเสี่ยงฝั่งลบให้เห็นมาก
ขึ้น)

แนวรับ	1718*	1712**
แนวต้าน	1725*	1728**

SET

daily



Technical Review:

- S50Z17: ภาพรวมแข็งแกร่งกว่า SET INDEX โดยวางกรอบเคลื่อนไหววันนี้ 1094-1103 จุด
- Momentum Trading : AH , TKS
- Swing Trading : VNT , BIG

SET50 Index Futures



แนวรับ		แนวต้าน	
1094**	1090*	1103**	1105*

Contracts	Long	Short	Net	YTD
Institution	20220	24849	-4629	72351
Foreign	20409	16558	3851	-136627
Local	69865	69087	778	64276

แข็งแกร่งกว่า SET INDEX โดยแนวรับวันนี้ไม่น่าหลุด 1094 จุด มีรอบฟื้นราย ชม.

31 ต.ค. 60 นักลงทุนต่างชาติ Long สุทธิต่อเนื่อง เป็นวันที่สาม 3,851 สัญญา (2-31 ต.ค. นักลงทุนต่างชาติเหลือ Short สุทธิสะสม 25,964 สัญญา)

วันนี้ประเมินมีโอกาสฟื้นตัวในราย ชม. โดยระยะย่อจะไม่หลุดแนวรับ 1094 จุด และจะตามาด้วยการฟื้นตัวขึ้นสู่แนวต้าน 1103 จุด และ 1105 จุด ถือว่าแข็งแกร่งกว่า SET INDEX

ขณะที่รอบหลักยังวางเป้าหมาย 1100-1110 จุด เช่นเดิม และคาดว่าจะทะลุ High 17 ต.ค. ที่ผ่านมา ณ ระดับ 1110 จุด ขึ้นทดสอบ 1120 จุดในระยะถัดไป

กลยุทธ์ S50Z17 (Swing Trade)

- พอร์ตถือ Long ต้นทุน 1070 จุด ที่เน้นรอบกว้าง เน้นรอบกว้าง น่าจะได้ทยอยปิดตามแนวต้าน 1100-จุดไปแล้ว ที่เหลือรอปิด 1110 จุด **ตัดขาดทุนกำไรกรณีหลุดแนวรับ 1094 จุด**
- พอร์ตว่าง เล็งการชะลอตัวราย ชม. ไม่หลุดแนวรับ 1094 จุด แนะนำเปิด Trading Long
-

SET50 Index Options

คำแนะนำ : Wait and See

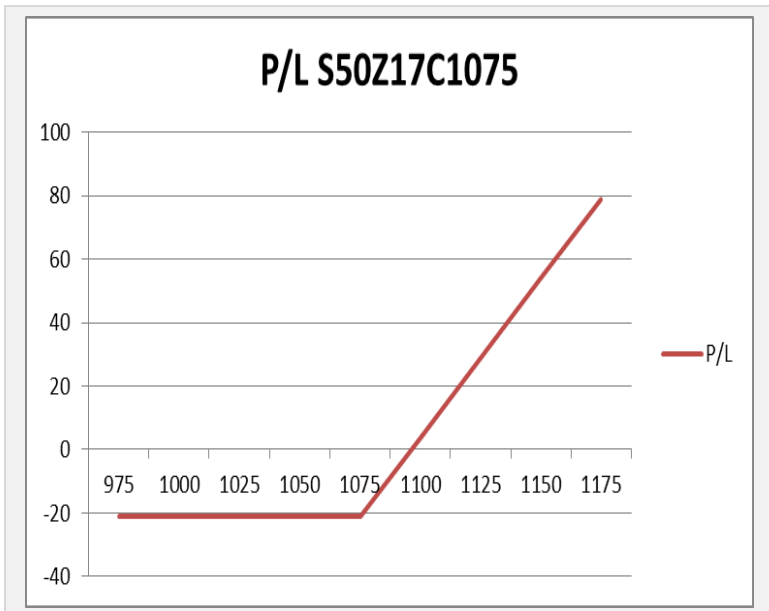
กลยุทธ์ : Wait and See

ขาดทุนสูงสุด : -

กำไรสูงสุดทางทฤษฎี : -

เป้าหมายการทำกำไร : -

จุดคุ้มทุน(เมื่อหมดอายุ) : -



SET50 Index	Long S50Z17C1075	Cost	Profit/Loss
975	-100	21.1	-21.1
1000	-75	21.1	-21.1
1025	-50	21.1	-21.1
1050	-25	21.1	-21.1
1075	0	21.1	-21.1
1100	25	21.1	3.9
1125	50	21.1	28.9
1150	75	21.1	53.9
1175	100	21.1	78.9

		Price	Change	Vol.	Open Interest	Intrinsic Value	Time Value	Break Even	All-in-Premium	Implied Volatility	Effective Gearing
Call Option	S50Z17C1025	79.70	1.70	5.00	3384	69.74	9.96	1104.70	0.01	20.05%	11.02
	S50Z17C1050	52.00	-0.10	78.00	3052	44.74	7.26	1102.00	0.01	13.40%	16.56
	S50Z17C1075	31.10	-0.70	242.00	5091	19.74	11.36	1106.10	0.01	11.26%	23.34
	S50Z17C1100	15.00	0.00	376.00	6594	0.00	15.00	1115.00	0.02	9.89%	33.57
	S50Z17C1125	8.00	0.00	381.00	8354	0.00	8.00	1133.00	0.03	10.88%	37.72

Put Option	S50Z17P1025	2.20	-0.20	56.00	4595	0.00	2.20	1022.80	-0.07	12.16%	-43.28
	S50Z17P1050	3.50	-0.20	309.00	4446	0.00	3.50	1046.50	-0.04	10.08%	-46.56
	S50Z17P1075	8.50	1.10	429.00	5044	0.00	8.50	1066.50	-0.03	9.43%	-39.96
	S50Z17P1100	17.20	0.30	330.00	3891	5.26	11.94	1082.80	-0.01	8.14%	-35.08
	S50Z17P1125	33.50	0.60	39.00	2259	30.26	3.24	1091.50	0.00	7.41%	-26.60

Petrochemical

	Level 1	Level 2
Support	1310	1290
Resistance	1340	1360

Bearish Divergence

ดัชนีทดสอบแนวต้านเดิม แต่ RSI ไม่ได้ปรับตัวขึ้นตาม เกิดเป็นรูปแบบ Bearish Divergence เกิดขึ้น ให้ระวังการพักตัว

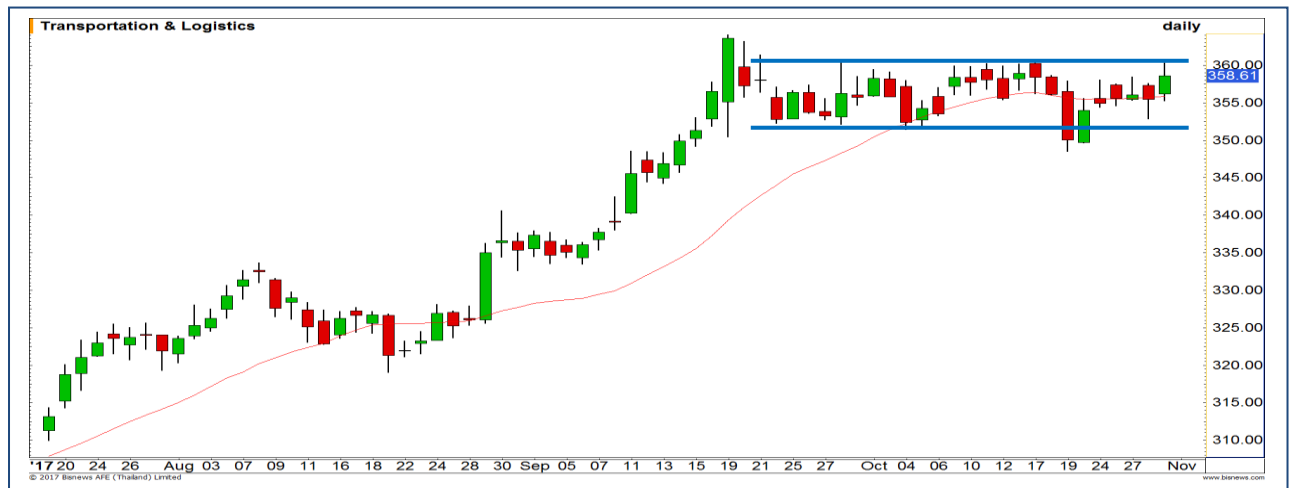


Electronic Components

	Level 1	Level 2
Support	355	352
Resistance	360	364

ยังแกว่งในกรอบ

ราคายังแกว่งตัวในกรอบ 352-360 จุด จะเกิดสัญญาณบวกเกิดขึ้นก็ต่อเมื่อราคา Breakout ผ่านแนวต้านที่ 360 จุดขึ้นไปได้

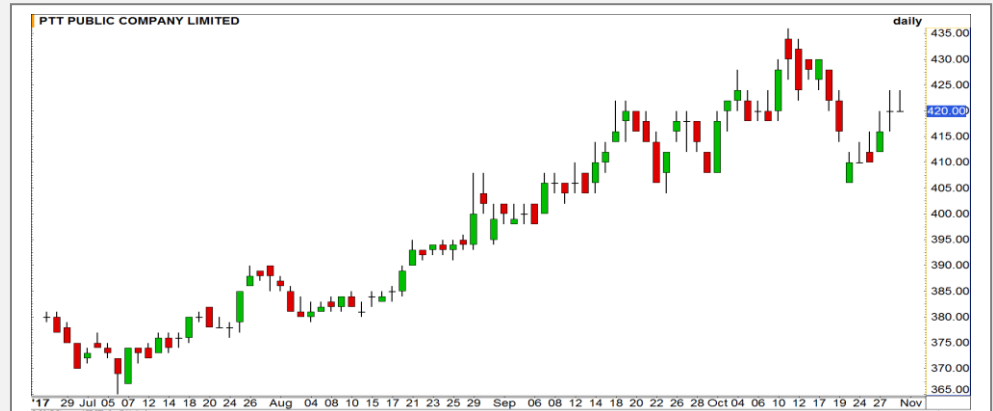


Top Most Active



Support 59 58.50 Resistance 60 61

AOT (DAY): เกิดรูปแบบ Bull flag เป็นสัญญาณการปรับตัวขึ้นต่อตามแนวโน้มเดิมในทางเทคนิค เป้าหมายแรกที่ High เดิม 61 บาท



Support 415 410 Resistance 430 434

PTT (DAY): การฟื้นตัวโดยรวมยังคงเป็นรูปแบบ V-shape มีแนวต้านรอทดสอบ 430 / 434 บาท



Support 484 480 Resistance 494 500

SCC (DAY): ราคา Sideway เหนือฐานแนวรับสำคัญที่ 484 บาท トラบใดที่ไม่หลุดบริเวณนี้ ยังสามารถกลับตัวในรอบใหญ่



Support 191 189 Resistance 194.50 196

BBL (DAY): มีแรงซื้อกลับที่บริเวณแนวรับเส้น Uptrend line แห่งเทียนเกิดรูปแบบ Big white candle มีโอกาสปรับตัวขึ้นต่อ

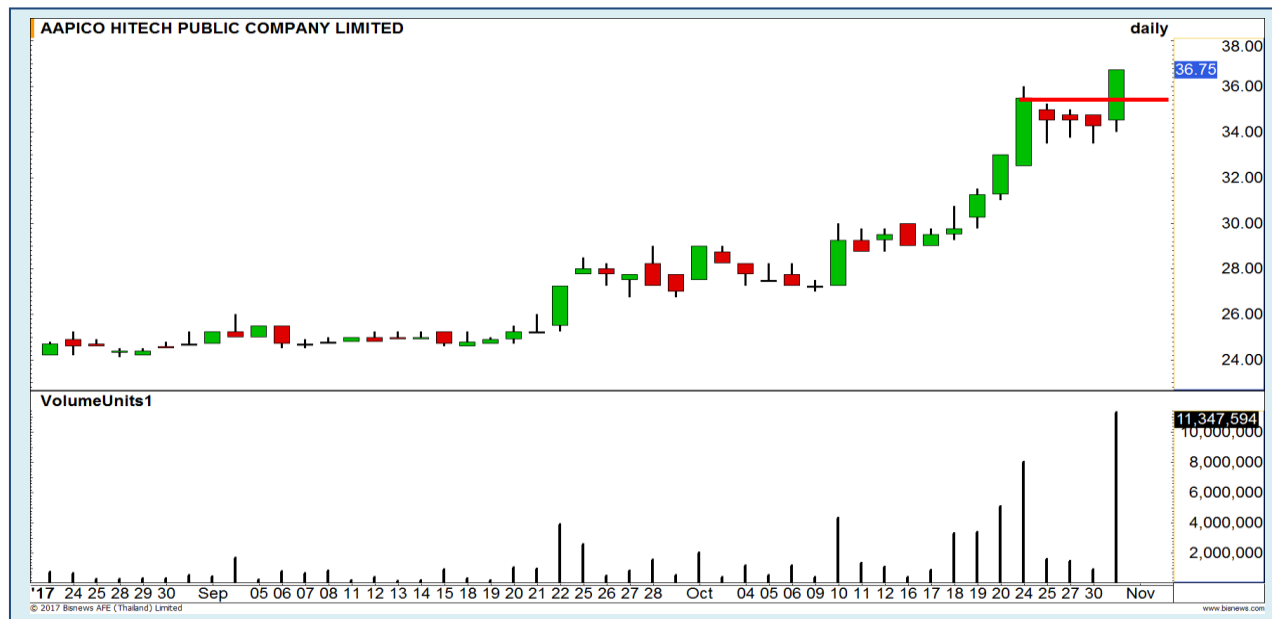
Momentum Trading

AH

Support	35.50
Resistance	40
Stop loss	34

คำแนะนำระยะสั้น (BUY)

แท่งเทียนเกิดรูปแบบ Three rising method ราคาปิดที่บริเวณ High ของวัน ประกอบกับปริมาณ Volume การซื้อขายที่หนาแน่น หนูนภาพการปรับตัวขึ้นต่อเป้าหมายรอบนี้ที่ 40 บาท

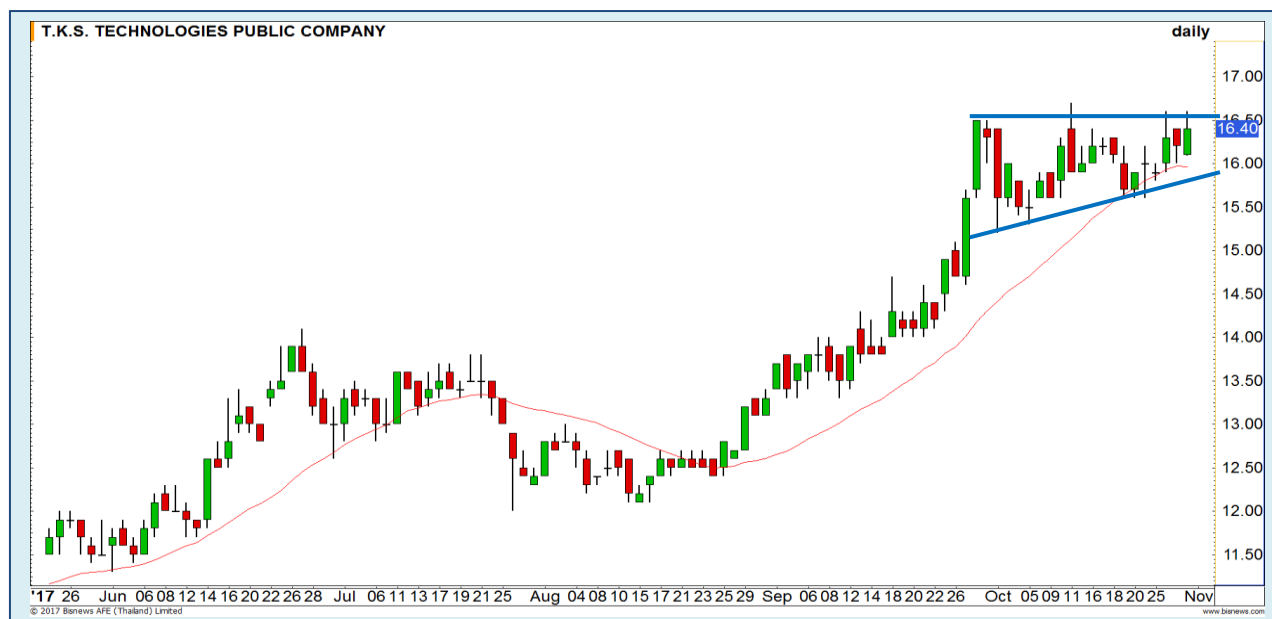


TKS

Support	16.20
Resistance	17.00
Stop loss	15.90

คำแนะนำระยะสั้น (BUY)

ฟอร์มตัวรูปแบบ Ascending Triangle หาก Breakout ผ่านแนวต้านด้านบนที่ 16.60 บาทได้จะเป็นการเปิด Upside ด้านบนหนูนราคาปรับตัวขึ้นต่อ



Swing Trading



Support	20.50
Resistance	21.50
Stop loss	20.30

คำแนะนำระยะสั้น (BUY)

ราคาพักตัวลงมาต่อเนื่องกว่า 5 วันทำการ เรามอง Downside เริ่มจำกัด โอกาสการตีกลับในช่วงนี้มีมากกว่า วางแนวต้าน 21.50 บาท

VNT



Support	3.56
Resistance	3.80
Stop loss	3.42

คำแนะนำระยะสั้น (BUY)

เกิดแรงซื้อกลับเมื่อราคาทดสอบแนวรับของเส้น Uptrend Line ที่บริเวณ 3.42 บาท มองเป็นสัญญาณบวก ราคามีโอกาสปรับตัวขึ้นต่อ

BIG



MTLS

MUANGTHAI LEASING PUBLIC COMPANY LIMITED



ระยะฟันตัวในวันไม่ผ่าน 40.75 บาท
มีจังหวะทำ SBL

แนวรับ		แนวต้าน	
38.00	36.50	40.50	40.75

รอบแกว่งขึ้นติดกรอบระยะสั้นที่ช่วงแนวต้าน 40.50-40.75 บาท ไม่ผ่านแนวนี้มีโอกาสพักตัวระหว่างรอบแกว่งขึ้น มีฐานแรกทดสอบ 38 บาท (เป็นแนวรอซื้อกลับ)

ปริมาณหุ้นที่ให้ยืมเพื่อขายชอร์ต

Stock	Available for borrowing (Share)
MTLS	131,600

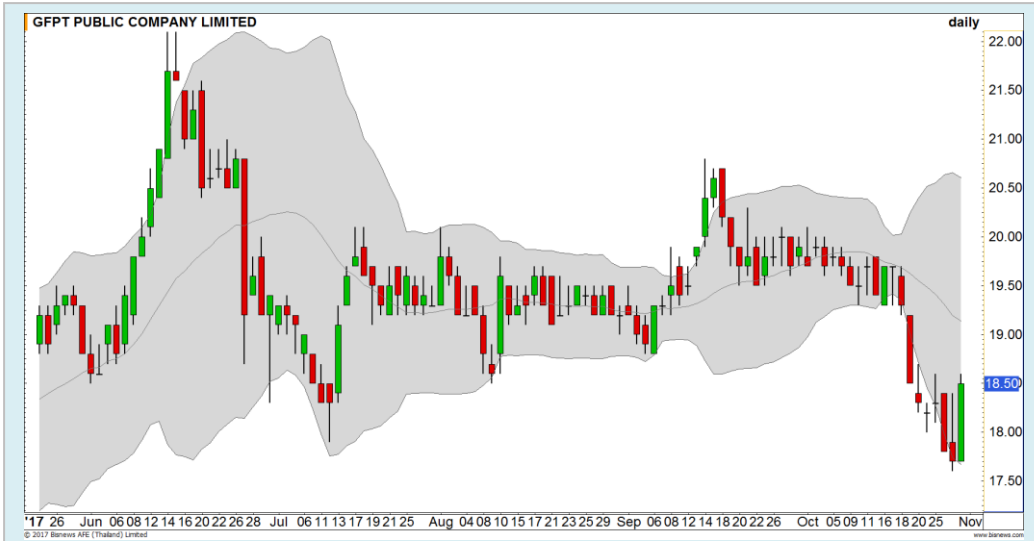
(ข้อมูล ณ เวลา 9.00 น. ของวันก่อนหน้า)

ตัดขาดทุนกรณีราคาปิดทะลุ 40.75 บาท

สอบถามข้อมูลเพิ่มเติม กรุณาติดต่อ
ฝ่ายธุรกิจยืมและให้ยืมหลักทรัพย์

โทรศัพท์ : 02-658-9699
Email: sbl@fnsyrus.com

GFPT : GFPT24C1801A



แนวรับ		แนวต้าน	
18.10	17.70	19.10	19.50

แท่งเทียนเกิดรูปแบบ Morning star เป็นสัญญาณการกลับตัวในทางเทคนิค คาดว่าอย่างน้อยน่าจะได้เห็นการติดกลับเข้าแตะเส้นค่าเฉลี่ย 20 วัน ที่บริเวณ 19.10 บาท



สอบถามข้อมูลเพิ่มเติม
โทรศัพท์ 02-658-9915
Email: dw@fnsyrus.com
Line: @dw24

Name	GFPT24C1801A	Expire Date(Maturity Date)	06-Feb-2018
Underlying	GFPT	Last Trading Date	31-Jan-2018
Type	Call	Listing Date	17-Jul-2017
Strike	24.180	Conversion Ratio	3.90000
TimeDecay Per Day	-1.39%	Effective Gearing	6.11
Delta	24.59%	Implied Volatility	63.00%

TOP GAINER AND LOSER

5 TOP MAINBROAD GAINER

Rank	Stock	PClose	%Change	Support	Resistance	Trend (1 Week)	Technical View
1	EA	43.25	+8.13	42/40.75	44/45	Uptrend	ทะลุขึ้นทำ High ใหม่ สร้างระยะทางการไปต่อ
2	ICHI	8.45	+7.64	8.20/8	8.60/8.80	Downtrend	ภาพหลักยังคงกดดันราคา
3	AH	36.75	+7.30	35.50/34	38/40	Uptrend	Three rising method แนวโน้มปรับตัวขึ้นต่อ
4	PLE	1.53	+6.25	1.48/1.44	1.58/1.66	Sideway	ต้องกลับขึ้นมาขึ้น 1.58 บาท ถึงดึงภาพหลักกลับเป็นบวก
5	VNG	12	+6.19	11.70/11.30	12.20/12.50	Downtrend	ฟื้นตัวในแนวโน้มขาลง ความเสี่ยงอ่อนตัวต่อยังมีอยู่

5 TOP MAINBROAD LOSER

Rank	Stock	PClose	%Change	Support	Resistance	Trend (1 Week)	Technical View
1	GL	7.65	-21.54	7.30/7	8.10/9	Downtrend	หา Low ใหม่ต่อเนื่อง
2	PSL	10.70	-8.55	10.30/10	11/11.40	Sideway Up	หากยืน 10.30 บาทได้ยังมีลุ้นดีดกลับ
3	TTA	9.70	-3.96	9.50/9.20	10/10.30	Sideway	แนวรับสำคัญ 9.50 บาทไม่ควรหลุด
4	BFIT	40.50	-3.57	40/38.50	41.50/43.50	Uptrend	ย่อตัวระยะสั้นในแนวโน้มขาขึ้น

หมายเหตุประกอบการเลือก Top Gainer และ Top Loser

- ปริมาณการซื้อขายเฉลี่ย 5 วัน มากกว่า 10 ล้านบาท
- ไม่นับรวม DW และ Warrant
- ราคาหุ้นไม่ต่ำกว่า 1 บาท

** เนื่องจากหุ้นในกลุ่มนี้ส่วนใหญ่เป็นหุ้นที่ผันผวนแรงกว่าตลาด นักลงทุนควรใช้ความระมัดระวังเป็นพิเศษ **



WTI Oil



	Level 1	Level 2
Support	54.40	53.90
Resistance	54.80	55.50

ผ่านแนวต้านมาได้ มีโอกาสขึ้นต่อ

จากภาพราย 60 นาที ราคาน้ำมัน Breakout ผ่านแนวต้านด้านบนที่ 54.40 ดอลลาร์ขึ้นมาได้แล้ว ทั้งแนวโน้มระยะสั้นและระยะกลางเป็นขาขึ้น ทำให้คาดการณ์การปรับตัวขึ้นต่อ

Copper



	Level 1	Level 2
Support	3.06	3.00
Resistance	3.15	3.23

มีโอกาสรีบาว์จากเส้น Moving Average

ราคาทองแดงย่อตัวลงมาที่แนวรับของเส้น Moving Average 20 วันที่ยังมีความชันเป็นบวก ทำให้มองว่าราคามีโอกาสที่จะรีบาว์ขึ้นได้จากบริเวณนี้

Gold Futures

Sideway

จากภาพราย 60 นาที ราคาทองคำปรับตัวลดลง
 หลังไม่สามารถผ่านแนวต้านหลักที่ 1280 ดอลลาร์ขึ้นไป
 ได้ แต่ภาพรวมยังมองเป็นการแกว่ง Sideway ในกรอบ
 1265-1280 ดอลลาร์ และจะเกิดความเสี่ยงต่อรอบขาลง
 อีกครั้ง หากหลุดแนวรับที่ 1265 ดอลลาร์ลงมา

คำแนะนำระยะสั้น GFZ17 (Wait and See)

- Wait and See



แนวรับ		แนวต้าน	
1265	1260	1275	1280

31 ต.ค. 2017
 กองทุน SPDR คงการถือครองทองคำ
 ที่ระดับ 850.77 ตัน

Contracts	Long	Short	Net	YTD
Institution	3649	2923	726	7565
Foreign	770	763	7	-21200
Local	5390	6123	-733	13635

USD Futures

**เริ่มรอบที่จะกลับมาแข็งค่าอีกครั้ง หลังจากติด
แนวอ่อนค่าที่ 33.30 บาท/ดอลลาร์สหรัฐ**

ค่าเงินบาทเริ่มรอบการแข็งค่าแต่เป้าหมายการ
แข็งค่าระดับแรก 33.20 บาท/ดอลลาร์สหรัฐไปแล้ว และ
เป้าหมายถัดไป 33.15 บาท/ดอลลาร์สหรัฐ

คำแนะนำระยะสั้น USDZ17 (รอจังหวะ)

- พอร์ตเปิด Short ที่แนวอ่อนค่าอ้างอิงค่าเงินบาทแตะ
33.30-33.35 บาท/ดอลลาร์สหรัฐ เมื่อศุกร์ที่ 27
ต.ค. ที่ผ่านมา บางส่วนได้ทำกำไรในกรอบแข็งค่า แต่
33.20 บาท/ดอลลาร์สหรัฐไปแล้ว ที่เหลือรอทำกำไรที่
แนวแข็งค่าถัดมา 33.15 บาท/ดอลลาร์สหรัฐ
- ตัดขาดทุน กรณีทำระดับการอ่อนค่าผ่าน 33.40
บาท/ดอลลาร์สหรัฐ



Market Summary & Theoretical Price

SET50 Index Futures

Series	Settle	Change	Vol. Contracts	Change	OI	Change	Days to Delivery	Theoretical			Div. Yield	Fund Rate	Basis	Premium Discount
								Theoretical	Lower	Upper				
S50X17	1095.1	-1.4	397	386	245	206	28	1095.91	1095.28	1100.53	0.00	0.02	0.36	-0.81
S50Z17	1097.4	-1.4	99603	-77118	337805	1327	57	1097.29	1096.01	1106.69	0.00	0.02	2.66	0.11
S50F18	1092.4	-1.4	3	3	3	3	90	1093.88	1091.85	1108.72	0.02	0.02	-2.34	-1.48
S50H18	1097.8	-1.5	6624	-6317	17397	72	149	1085.00	1081.65	1109.58	0.04	0.02	3.06	12.80
S50M18	1094.9	-1.2	970	-287	4815	-211	239	1063.84	1058.47	1103.27	0.06	0.02	0.16	31.06
S50U18	1092.6	-1.2	397	-310	3182	184	330	1022.78	1015.36	1077.22	0.09	0.02	-2.14	69.82

Gold Futures

Series	Settle	Change	Vol. Contracts	Change	OI	Change	Days to Delivery	Theoretical			Premium / Discount	Risk Free Rate
								Theoretical	Lower	Upper		
GFZ17	20210	60	159	-196	2108	122	57	20061	20037	20232	149.49	0.02
GFG18	20260	50	67	5	704	20	118	20111	20062	20467	149.32	0.02
GFJ18	20300	60	54	53	60	56	177	20159	20086	20693	140.79	0.02

USD Futures

Series	Settle	Change	Days to Delivery	Theoretical	Basis
USDX17	33.23	-0.05	28	33.26	0.04
USDZ17	33.24	-0.01	57	33.34	0.05
USDF18	33.22	-0.05	90	33.43	0.03
USDH18	33.22	-0.03	148	33.58	0.03

DISCLAIMER: รายงานฉบับนี้จัดทำโดยบริษัทหลักทรัพย์ ฟินันเซีย ไซรัส จำกัด (มหาชน) “บริษัท” ข้อมูลที่ปรากฏในรายงานฉบับนี้ถูกจัดทำขึ้นบนพื้นฐานของแหล่งข้อมูลที่เชื่อใจหรือควรเชื่อว่ามีที่น่าเชื่อถือ และหรือมีความถูกต้อง / อย่างไรก็ตามบริษัทไม่รับรองความถูกต้องครบถ้วนของข้อมูลดังกล่าว ข้อมูลและความเห็นที่ปรากฏอยู่ในรายงานฉบับนี้อาจมีการเปลี่ยนแปลง แก้ไข หรือเพิ่มเติมได้ตลอดเวลาโดยไม่ต้องแจ้งให้ทราบล่วงหน้า บริษัทไม่มีความประสงค์ที่จะ ชักจูงหรือชักชวนให้ผู้ลงทุน ลงทุนซื้อหรือขายหลักทรัพย์ตามที่ปรากฏในรายงานฉบับนี้ รวมทั้งบริษัทไม่ได้รับประกันผลตอบแทนหรือราคาของหลักทรัพย์ตามข้อมูลที่ปรากฏแต่อย่างใด บริษัทจึงไม่รับผิดชอบต่อความเสียหายใดๆ ที่เกิดขึ้น จากการนำข้อมูลหรือความเห็นในรายงานฉบับนี้ไปใช้ไม่ว่ากรณีใดก็ตาม ผู้ลงทุนควรศึกษาข้อมูลและใช้ดุลยพินิจอย่างรอบคอบในการตัดสินใจลงทุน

บริษัทขอสงวนลิขสิทธิ์ในข้อมูลและความเห็นที่ปรากฏอยู่ในรายงานฉบับนี้ ห้ามมิให้ผู้ใดนำข้อมูลและความเห็นในรายงานฉบับนี้ไปใช้ประโยชน์ คัดลอก ตัดแปลง ทำซ้ำ นำออกแสดงหรือเผยแพร่ต่อสาธารณชนไม่ว่าทั้งหมดหรือบางส่วน โดยไม่ได้รับอนุญาตเป็นลายลักษณ์อักษรจากบริษัทล่วงหน้า การลงทุนในหลักทรัพย์มีความเสี่ยง ผู้ลงทุนควรศึกษาข้อมูลและพิจารณาอย่างรอบคอบก่อนการตัดสินใจลงทุน

บริษัทหลักทรัพย์ ฟินันเซีย ไซรัส จำกัด (มหาชน) อาจเป็นผู้ดูแลสภาพคล่อง (Market Maker) และผู้ออกใบสำคัญแสดงสิทธิอนุพันธ์ (Derivative Warrants) บนหลักทรัพย์ที่ปรากฏอยู่ในรายงานฉบับนี้ โดยบริษัทฯ อาจจัดทำบทวิเคราะห์ ของหลักทรัพย์อ้างอิงดังกล่าวนี้ ดังนั้น นักลงทุนควรศึกษารายละเอียดในหนังสือชี้ชวนของใบสำคัญแสดงสิทธิอนุพันธ์ดังกล่าวก่อนตัดสินใจลงทุน